



CARCINOGENS AND OCCUPATIONAL CANCER

Víctor Celedonio
Occupational Medicine

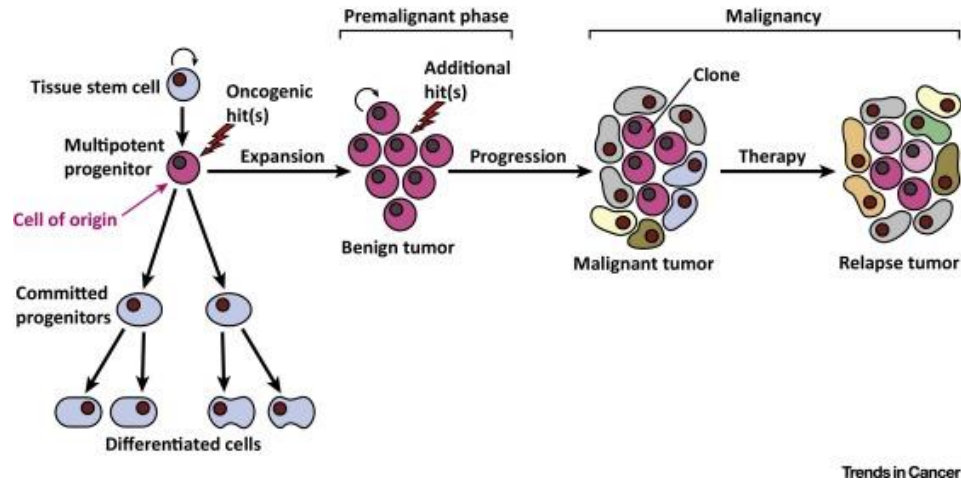


CARCINOGENS

- **An agent that can cause cancer or increase the risk of developing cancer**
 - UV solar radiation
 - Diesel engines
 - Hydrocarbons
 - Asbestos
 - Ionizing radiation

CANCER

- A collection of related diseases
- some cells begin to divide without stopping and spread into surrounding tissues.

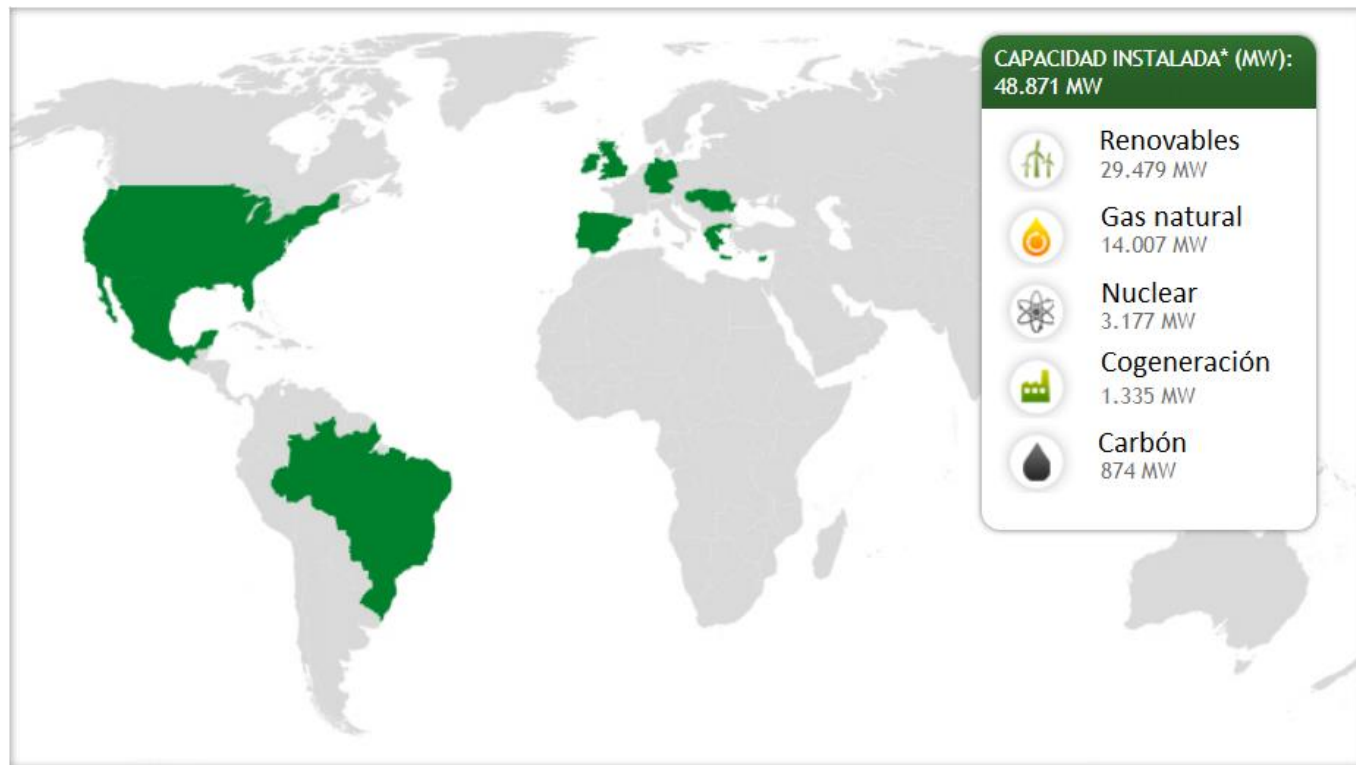


OCCUPATIONAL CANCER

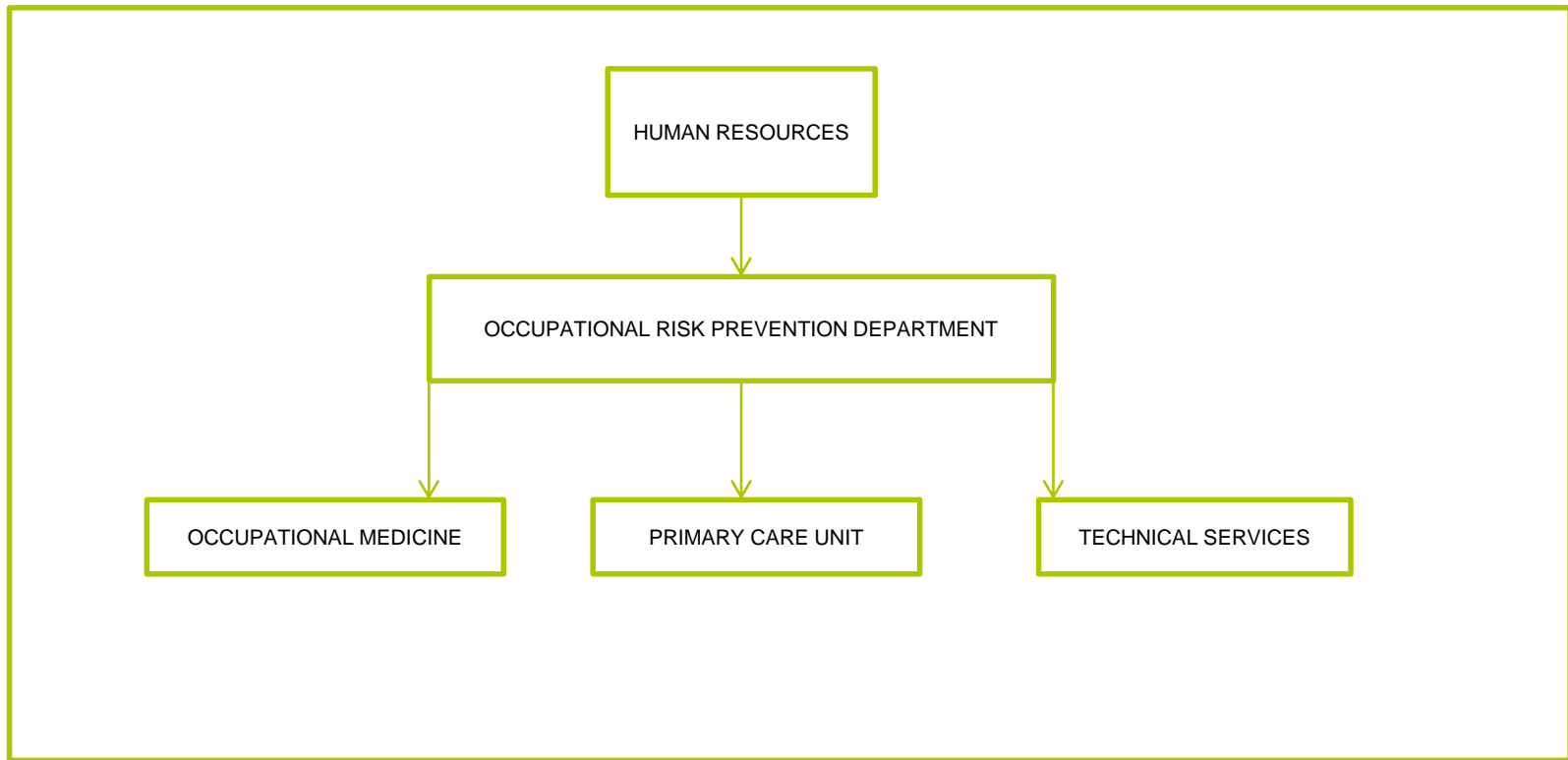
- **Cancer that is caused totally o partly by exposure to a carcinogen at work**
- **The most common types:**
 - Lung cancer
 - Bladder cancer
 - Mesothelioma



IBERDROLA

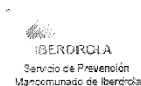


ORGANIZATIONAL CHART



HEALTH SURVEILLANCE

- **Routine Check-ups**
 - Occupational Tasks
 - Risk evaluation
- **Disabilities**
- **Epidemiology**
- **Education**



FICHA POR OCUPACION

CÓDIGO: 075DX

ESCALON: F

DENOMINACIÓN: OFICIAL ASISTENCIA TÉCNICA

ÁREA: NERES

MISIÓN: Realizar la operación local y resolución de incidencias en la red de AT, MT y BT, así como los trabajos de mantenimiento de las redes BT, instalación de medida BT y apoyo a otras unidades de la Zona, de acuerdo con las instrucciones de su jefatura, con el fin de mantener el buen estado de las instalaciones y la calidad del suministro.

FUNCIONES:

1. Realizar la operación local de la red bajo la dirección del COI, así como el mantenimiento correctivo de primer nivel y la puesta en servicio de instalaciones en AT, MT y BT.
2. Realizar el mantenimiento preventivo y correctivo de la red de BT, así como localizar e independizar las averías en instalaciones de entaas y de interior propiedad de clientes, cuando afecten a la red.
3. Realizar la instalación, retirada o sustitución de los equipos de medida y control de BT, así como revisar, por muestreo, la correcta instalación de estos equipos por parte del personal de contrato.
4. Realizar el mantenimiento preventivo de líneas aéreas y subterráneas de AT, MT y de CTs que le marque su jefatura, en apoyo de la Unidad de Mantenimiento y UPLs, adoptando las correspondientes medidas de seguridad en la realización de los trabajos.

Risk evaluation



AREA DE SALUD LABORAL
28/09/2013

RESUMEN IDENTIFICACIÓN Y EVALUACIÓN POR OCUPACIÓN

Ocupación: 05DX OF ASISTENCIA TECNICA

Esp: 0 Centro de trabajo: 0 * GENERAL

RIESGO - DENOMINACIÓN	IDENTIFICACION RIESGOS											EVALUACION RIESGOS			
	T	I	I	F	F	F	F	F	F	F	F	F	PROBABILIDAD	CONSECUENCIAS	EVALUACIÓN
11.2. Contacto o aspiración de sus accesorios, aristas o alerje:													Baja	Ligeramente dañinas	TRIVIAL
12.1. Contacto directo en baja tensión	X	X	X	X	X	X							Baja	Dañinas	TOLERABLE
12.2. Contacto directo en alta tensión	X												Baja	Extremadamente dañinas	MODERADO
12.3. Contacto indirecto en baja tensión	X	X	X	X	X	X							Baja	Ligeramente dañinas	TRIVIAL
12.4. Contacto indirecto en alta tensión	X	X	X	X	X	X							Baja	Dañinas	TOLERABLE
12.5. Descargas eléctricas (industrias, capacitativas, atmosf.)	X	X	X	X	X	X							Bajo	Dañinas	TOLERABLE
13.1. Exposición arco eléctrico baja tensión	X	X	X	X	X	X							Medio	Dañinas	MODERADO
13.2. Exposición arco eléctrico alta tensión	X			X									Baja	Dañinas	TOLERABLE
14.1. Sobreesfuerzos en manipulación manual al levantar cargas.										X			Baja	Dañinas	TOLERABLE
14.2. Sobreesfuerzos al empujar o tirar de cargas.										X			Baja	Ligeramente dañinas	TRIVIAL
14.3. Sobreesfuerzos uso herramientas				X	X	X							Baja	Ligeramente dañinas	TRIVIAL
14.4. Movimientos bruscos o en posición forzada, fallos movim.	X	X	X	X	X	X							Baja	Ligeramente dañinas	TRIVIAL
15.1. Explosiones, atmosferas explosivas, equipos a presión.	X	X	X	X	X	X							Baja	Dañinas	TOLERABLE
16. Exposición a atmosferas y llamas de incendios.										X	X		Baja	Ligeramente dañinas	TRIVIAL
18.1. Riesgo de ser atropellado.	X	X	X	X	X	X							Baja	Dañinas	TOLERABLE
18.2. Choques, golpes o vuelcos con vehículos	X	X	X	X	X	X							Baja	Dañinas	TOLERABLE
19. Agresiones por animales e insectos	X	X	X	X	X	X							Baja	Ligeramente dañinas	TRIVIAL
20. Carga física	X	X											Baja	Ligeramente dañinas	TRIVIAL
31. Condiciones ambientales del puesto											X	X	Baja	Ligeramente dañinas	TRIVIAL
32.1. Configuración del puesto											X	X	Baja	Ligeramente dañinas	TRIVIAL

Página 2 de 3

Primary care

- **Primary care consultant**
- **Diagnostic tests**
- **Referral to other specialists**