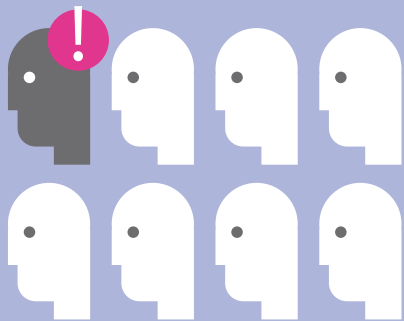
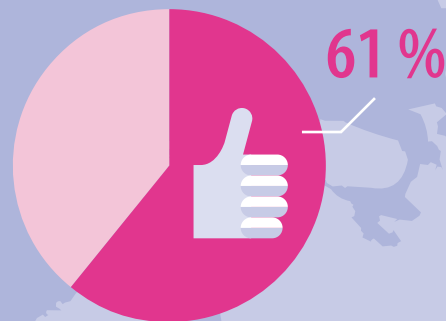


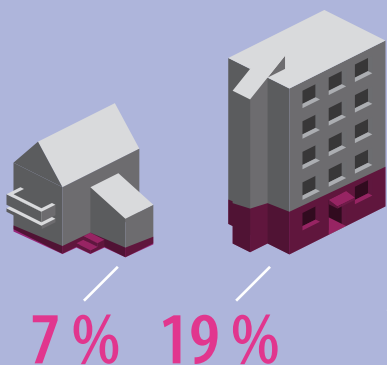
# Aktivt åldrande i EU



En av åtta arbetstagare (12 %) känner till policyer och program som gör det lättare för äldre arbetstagare att fortsätta jobba efter pensionsåldern.



Bland dem som inte känner till dessa program och policyer stöder 61 % ett införande av sådana.



Medvetenheten om policyer ökar med arbetsplatsens storlek, från 7 % på de minsta arbetsplatserna (1–10 anställda) till upp till 19 % på de största arbetsplatserna (fler än 250 anställda).

