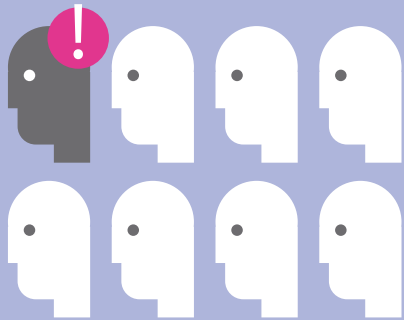
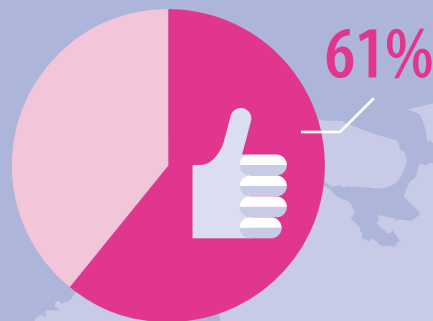


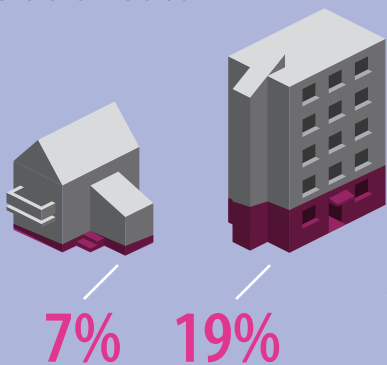
Envelhecimento ativo na Europa



Um em cada oito trabalhadores (12%) está a par das políticas e programas que incentivam a manutenção dos trabalhadores mais velhos na vida ativa até à idade da reforma e mesmo para além dela.



Entre os que desconhecem essas políticas e programas, 61% apoiam a sua introdução.



O conhecimento destas políticas aumenta em função da dimensão do local de trabalho, de 7% nas pequenas empresas (1 a 10 trabalhadores) até 19% nas grandes empresas (mais de 250 trabalhadores).

