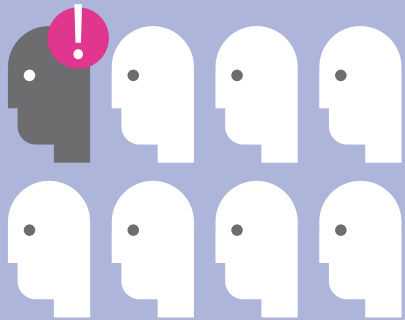
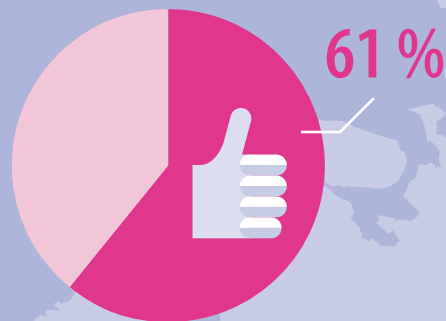


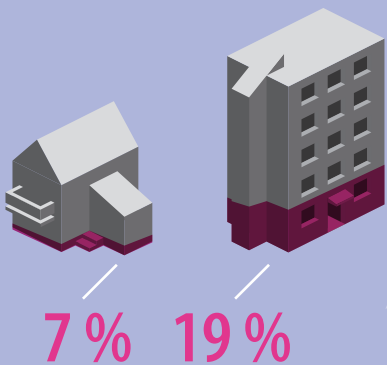
# Invecchiamento attivo in Europa



Un lavoratore su otto (12 %) conosce le politiche e i programmi che rendono più facile per i lavoratori più anziani continuare a lavorare fino o oltre l'età pensionabile.



Tra coloro che non conoscono questi programmi e politiche, il 61% è favorevole a una loro introduzione.



La conoscenza delle politiche aumenta con l'aumentare delle dimensioni del luogo di lavoro, dal 7 % nei luoghi di lavoro più piccoli (1-10 lavoratori) fino al 19 % nei luoghi di lavoro più grandi (oltre 250 lavoratori).

