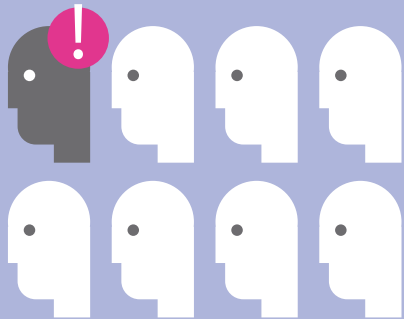
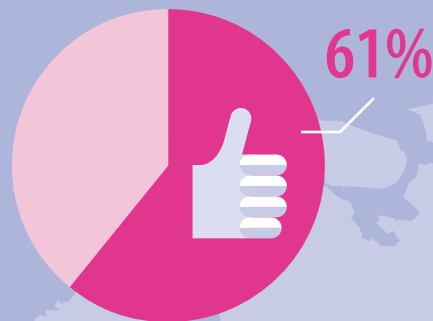


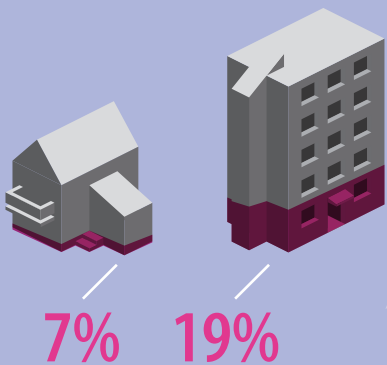
Öldrun í Evrópu



Einn af hverjum átta (12%) starfsmönnum eru meðvitaðir um áætlanir sem gera það auðveldara fyrir eldra starfsfólk að halda áfram vinnu fram að eða yfir eftirlaunaaldur.



Meðal þeirra sem ekki eru meðvitaðir um slíkar áætlanir og stefnur styðja 61% þær.



Vitneskja slíkra stefna eykst í réttu hlutfalli við stærð vinnustaðar. Þannig er hún 7% á smæstu vinnustöðum (1-10 starfsmenn) og 19% á þeim stærstu (yfir 250 starfsmenn).

