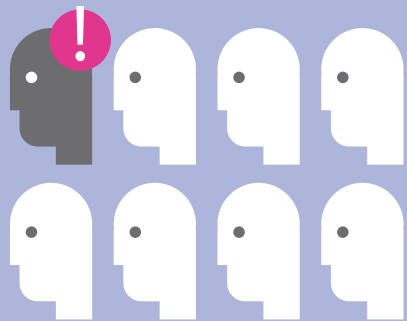
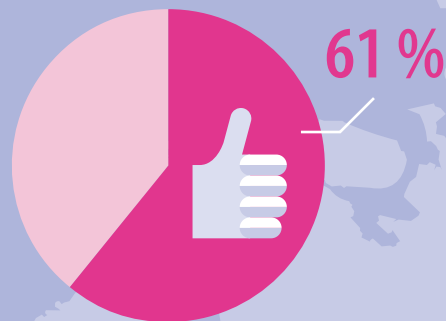


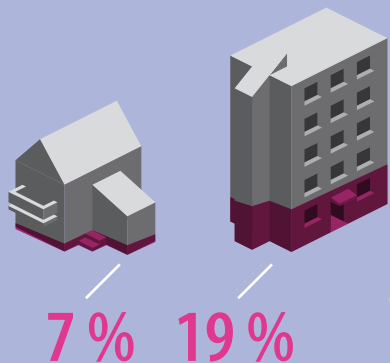
# Envejecimiento Activo en Europa



Uno de cada ocho trabajadores (12 %) sabe de la existencia de políticas y programas que facilitan a los trabajadores mayores seguir trabajando hasta su edad de jubilación e incluso después.



Entre quienes desconocen tales políticas y programas, el 61 % apoya su implantación.



El grado de conocimiento de las políticas aumenta con el tamaño del centro de trabajo: del 7 % en los centros más pequeños (1-10 trabajadores) al 19 % en los más grandes (más de 250 trabajadores).

