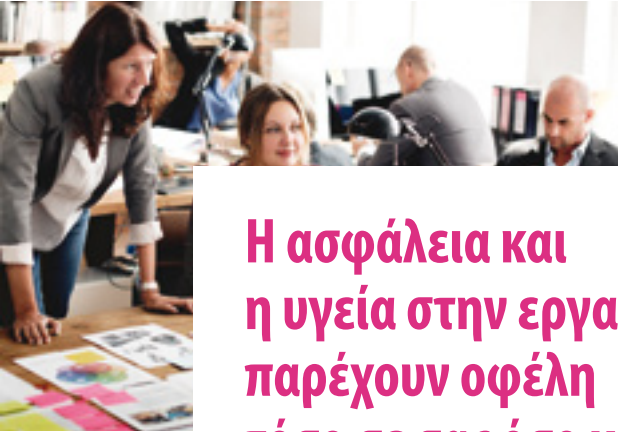




Ευρωπαϊκός Οργανισμός  
για την Ασφάλεια και την  
Υγεία στην Εργασία



Business Support on Your Doorstep



## Η ασφάλεια και η υγεία στην εργασία παρέχουν οφέλη τόσο σε σας όσο και στην επιχείρηση

Οι εργαζόμενοι σε μικρές και μεσαίες επιχειρήσεις (ΜΜΕ) διατρέχουν μεγαλύτερους κινδύνους από εκείνους που εργάζονται σε συγκριτικά μεγαλύτερες εταιρείες. Το 82 % όλων των επαγγελματικών ατυχημάτων στην ΕΕ σημειώνονται σε ΜΜΕ. Αυτό οφείλεται στο γεγονός ότι, γενικά, οι ΜΜΕ αντιμετωπίζουν μεγαλύτερη δυσκολία στον έλεγχο των κινδύνων.

Ως εργοδότης φέρετε νομική ευθύνη για τη διασφάλιση της υγείας και της ασφάλειας των εργαζομένων που απασχολείτε. Ωστόσο, η σωστή διαχείριση των κινδύνων επαγγελματικής ασφάλειας και υγείας (ΕΑΥ) είναι εξίσου επωφελής και για τις επιχειρήσεις, από την άποψη της απόδοσης της επένδυσης, της βελτίωσης της παραγωγικότητας και της φήμης.

Το δίκτυο Enterprise Europe Network και ο Ευρωπαϊκός Οργανισμός για την Ασφάλεια και την Υγεία στην Εργασία (EU-OSHA), μαζί με το δίκτυο εστιακών πόλων του, επιθυμούν να σας βοηθήσουν να διαχειριστείτε καλύτερα τους κινδύνους ΕΑΥ. Η καλή διαχείριση της ΕΑΥ περιλαμβάνει την αναγνώριση και αξιολόγηση των κινδύνων καθώς και τη λήψη μέτρων για την πρόληψη ή τη μείωσή τους, αποτρέποντας έτσι την εμφάνιση ασθενειών και τραυματισμών που μπορούν να αποφευχθούν.



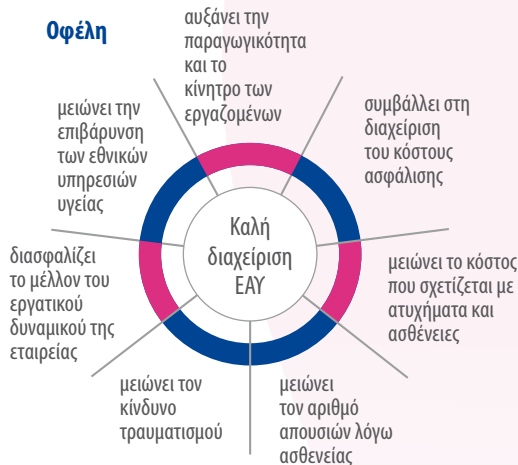
# Γιατί η υιοθέτηση καλών πρακτικών για την ΕΑΥ είναι εξίσου επωφελής και για τις επιχειρήσεις

## Απόδοση της επένδυσης

Ειδικά για τις ΜΜΕ, η επένδυση σε πόρους και τεχνογνωσία για τη διαχείριση της ασφάλειας και της υγείας στον χώρο εργασίας μπορεί να θεωρηθεί εμπόδιο. Ωστόσο, ο EU-OSHA και το Enterprise Europe Network μπορούν να προσφέρουν πρακτική υποστήριξη, όπως δωρεάν φιλικά προς τους χρήστες εργαλεία, πληροφορίες και συμβουλές. Και θα προκύψουν πραγματικές αποδόσεις από την επένδυσή σας: εκτιμάται ότι τα κεφάλαια που επενδύονται στη διαχείριση της ΕΑΥ επιφέρουν απόδοση πάνω από 200 %.

## Αντίκτυπος σε δυναμικές επιχειρηματικές δραστηριότητες

Ανεξάρτητα από τους λόγους για τους οποίους συνάπτετε συνεργασίες με άλλους οργανισμούς, είναι σημαντικό να μη λειτουργήσει εις βάρος σας μια φτωχή επένδυση σε θέματα ασφάλειας και υγείας. Η ορθή διαχείριση της ΕΑΥ όχι μόνο θα συμβάλει στην εξοικονόμηση χρημάτων για την επιχείρησή σας και θα την καταστήσει πιο παραγωγική, αλλά επιπλέον θα ενισχύσει τη φήμη της και θα αυξήσει τις πιθανότητες να αναπτύξετε συνεργασίες με άλλους οργανισμούς.



Εν ολίγοις, όλοι επωφελούνται από την καλή διαχείριση της ΕΑΥ: οι εργοδότες, οι εργαζόμενοι, η οικονομία και η ευρύτερη κοινωνία.

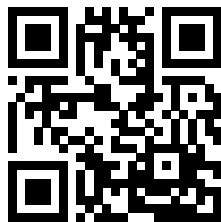
**Εκτιμάται ότι τα κεφάλαια που επενδύονται στη διαχείριση της ΕΑΥ προσφέρουν απόδοση πάνω από 200 %.**

## Πού μπορείτε να βρείτε περισσότερες πληροφορίες σχετικά με την ΕΑΥ;

Ο EU-OSHA διαθέτει δίκτυο εθνικών εστιακών πόλων. Βρείτε το πλησιέστερο σε σας δίκτυο στη διεύθυνση <https://osha.europa.eu/el/about-eu-osha/national-focal-points>

Ο EU-OSHA διαθέτει επίσης δωρεάν εργαλεία, δημοσιεύσεις, ενημερωτικά γραφικά και άλλους διαδραστικούς πόρους, τα οποία διατίθενται στο διαδίκτυο, στη διεύθυνση <https://osha.europa.eu/el/tools-and-publications>

Βρείτε το πλησιέστερο σε σας σημείο επαφής του Enterprise Europe Network στη διεύθυνση <https://een.ec.europa.eu>



© Ευρωπαϊκός Οργανισμός για την Ασφάλεια και την Υγεία στην Εργασία, 2018  
Επιτρέπεται η αναπαραγωγή με αναφορά της πηγής.

Φωτογραφίες (δεξιόστροφα από την πάνω αριστερή γωνία): © Rawpixel, Ltd, © CC0 Creative Commons ([www.pixabay.com](http://www.pixabay.com)), © CC0 Creative Commons ([www.pixabay.com](http://www.pixabay.com)), © CC0 Creative Commons ([www.pixabay.com](http://www.pixabay.com)), © CC0 Creative Commons ([www.pexels.com](http://www.pexels.com)), © EU-OSHA/Herzog Pawel



Ευρωπαϊκός Οργανισμός  
για την Ασφάλεια και την  
Υγεία στην Εργασία



Business Support on Your Doorstep